



PRIORIDADES Y RETOS EN CERRAR LA BRECHA DE GÉNERO

COMISIÓN DE GÉNERO Y AGUA

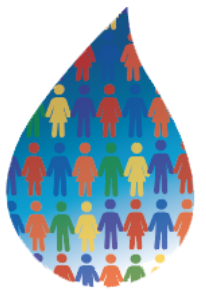
¿QUÉ ES EL COHIFE?



El Consejo Hídrico Federal (COHIFE), es una persona jurídica de derecho público creada como instancia federal para el tratamiento de los aspectos de carácter global, estratégico, interjurisdiccional e internacional de los Recursos Hídricos; conformado por los Estados Provinciales, la Ciudad Autónoma de Buenos Aires y el Estado Nacional.



CONSEJO
HÍDRICO
FEDERAL **COHIFE**



COHIFE
GÉNERO Y AGUA

Actualmente el COHIFE cuenta con 13 comisiones siendo una de ellas la **Comisión de Género y Agua** creada en el marco del Comité Ejecutivo N° 130 en julio del año 2020. La misma está integrada por las provincias de: **Chaco, Chubut, Corrientes, Entre Ríos, La Pampa, La Rioja, Mendoza, Nación, Neuquén, Río Negro, Salta y Buenos Aires**

OBJETIVOS ESPECÍFICOS DE LA COMISIÓN

- Relevar la perspectiva de género, particularmente en organismos de gestión y administración de los recursos hídricos a nivel federal
- Visibilizar la realidad de la perspectiva de género en la gestión y la administración hídrica de la República Argentina
- Promover programas y/o acciones para generar igualdad de derechos y oportunidades
- Recomendar a los organismos hídricos incluir la perspectiva de género, a la hora de la confección de pliegos
- Generar instrumentos que permitan el fortalecimiento/capacitación de los organismos hídricos en el diseño e implementación de distintas obras con perspectiva de género
- Promover acciones que tiendan a la reducción de la brecha de género en el sector hídrico

PRIORIDADES DE LA COMISIÓN

La inclusión y aplicación del enfoque de género en la gestión del agua y el saneamiento, ya que es necesaria una mayor y mejor participación de las mujeres en la gobernanza del agua

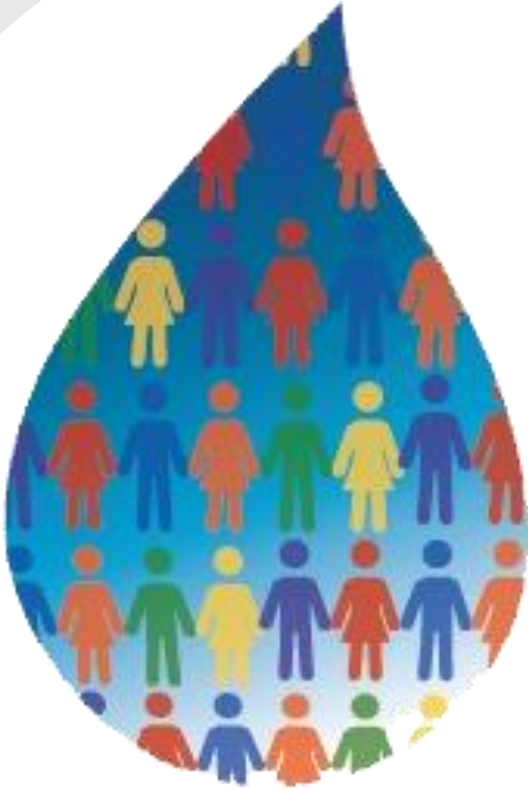
Identificar las brechas de género en la gestión del agua, a fin de poder abordarlas como desafíos de las políticas públicas en los tres niveles de gobierno

Que cada Estado logre una participación equitativa de mujeres y hombres en el diseño e implementación de políticas públicas que permitan una gestión integrada de los recursos hídricos

Completar el relevamiento federal de información estadística a nivel gubernamental y metodológicamente identificar las brechas de género al interior del estado en el sector hídrico

RETOS DE LA COMISION

- Evaluar si se identifican tendencias en lo referente a la reducción de la brecha de género, a fin de fortalecer las acciones que las propiciaron.
- Evaluar si se identifican oportunidades sobre las cuales construir una situación de mayor igualdad y reducir la brecha de género en la gestión del agua.
- Fortalecer las capacidades de autoridades, funcionarios/as, técnicos/as para la transversalización del enfoque de género en la gestión de los recursos hídricos.
- Fomentar las oportunidades de las mujeres que forman parte de los organismos hídricos para la participación activa en las decisiones sobre la gestión de los recursos hídricos.
- Incorporar al interior de cada organismo hídrico indicadores sensibles al género, que permitan documentar procesos y resultados positivos y negativos de los proyectos hídricos, planes y decisiones políticas.
- Identificar las barreras que impiden la participación de las mujeres en los procesos de diseño, consulta y aprobación de proyectos en el sector hídrico.
- Ayudar a superar barreras culturales que permitan una mayor participación e integración de las mujeres en el sector hídrico.



GRACIAS

COHIFE
GÉNERO Y AGUA